



**COMUNE DI ALSENO**  
 PROVINCIA DI PIACENZA







Progetto esecutivo (D. lgs n. 50/2016)

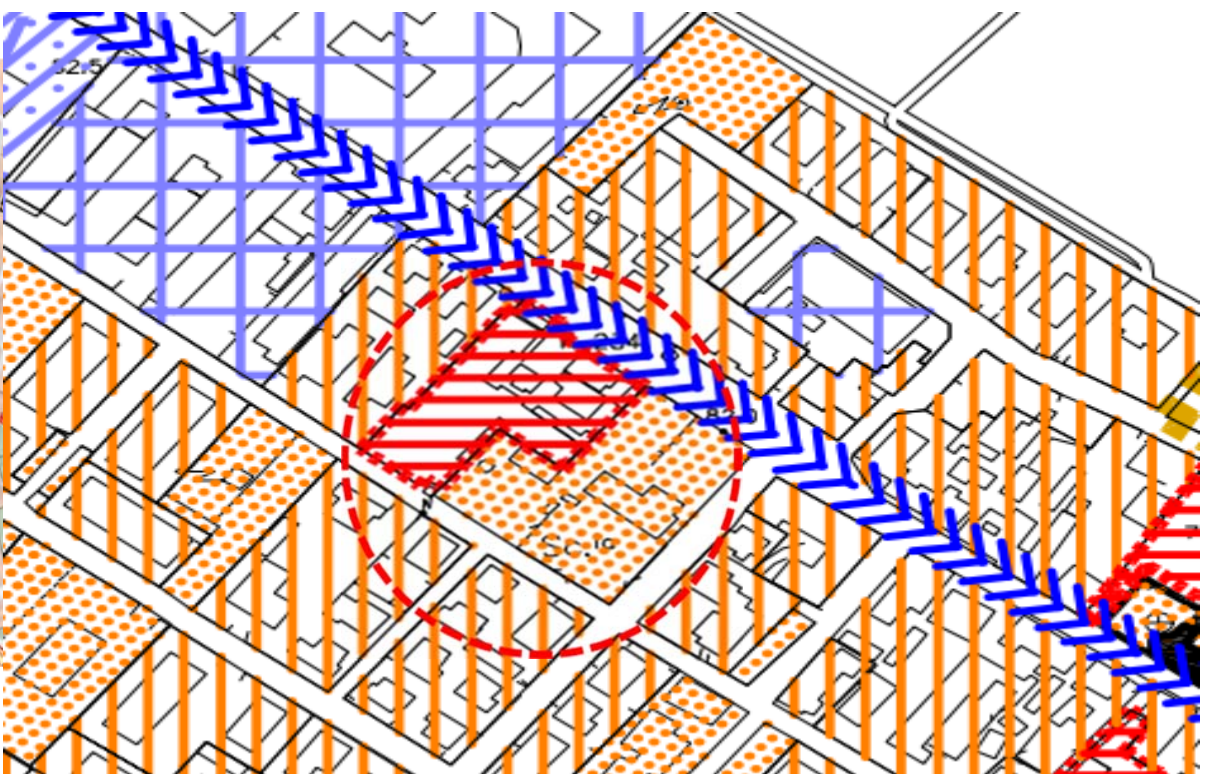
**Riqualificazione ed adeguamento SCUOLA PRIMARIA CAPOLUOGO**  
**Riqualificazione energetica**

**PE\_E06 – INQUADRAMENTO AREA**

Committente



 IL DIRETTORE TECNICO Ing. Matteo Ceconi		
 IL PROGETTISTA EDILE Ing. Manuel Lasagni	IL PROGETTISTA ELETTRICO Per Ing. Simone Bellini	
	 	
Rev. N. 00	EMISSIONE Descrizione	05.12.2016 Data
<b>TABELLA REVISIONI</b>		



ESTRATTO DEL PSC  
"AMBITI URBANI CONSOLIDATI: DOTAZIONI"



VISTA AEREA DELL'AREA