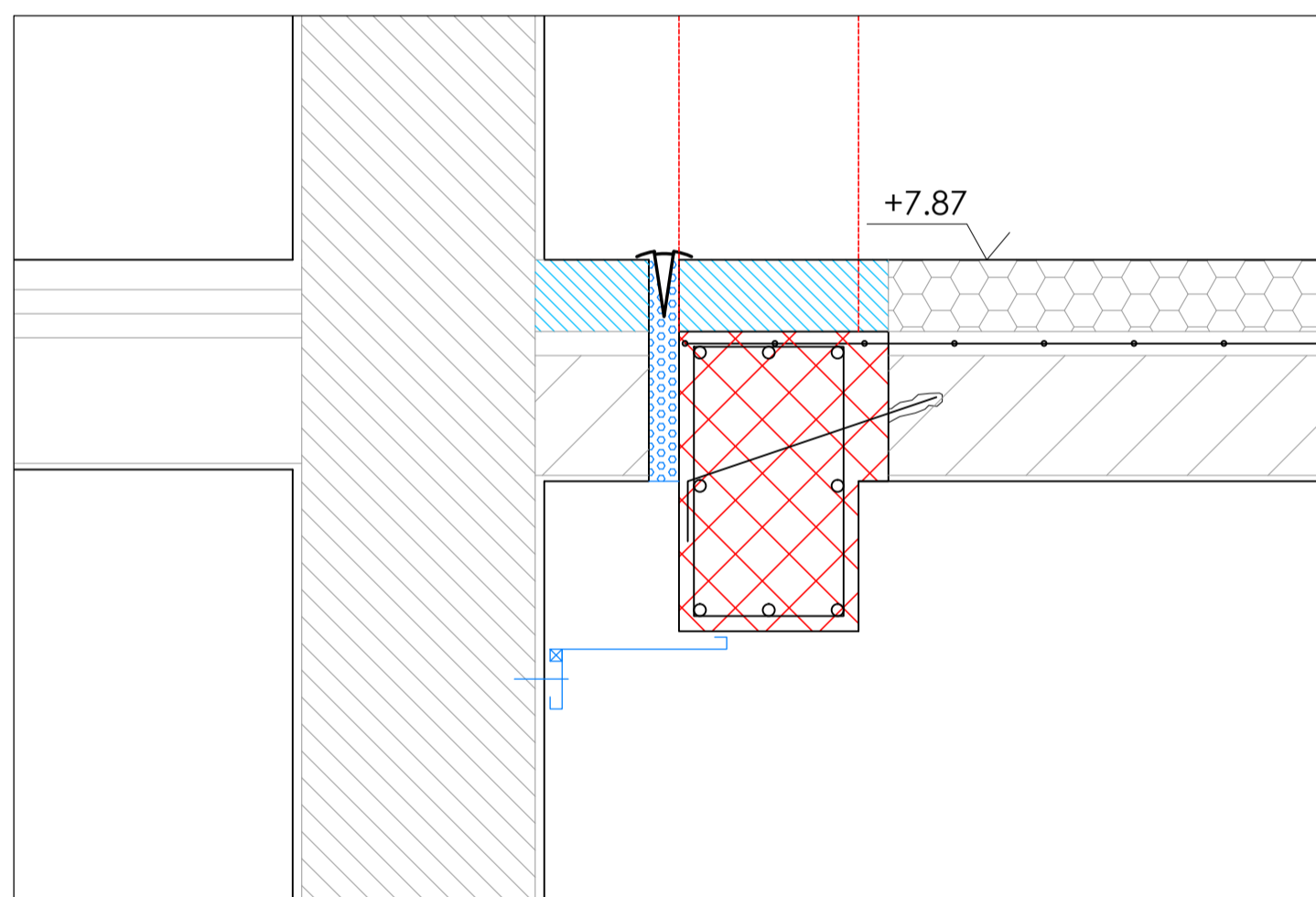
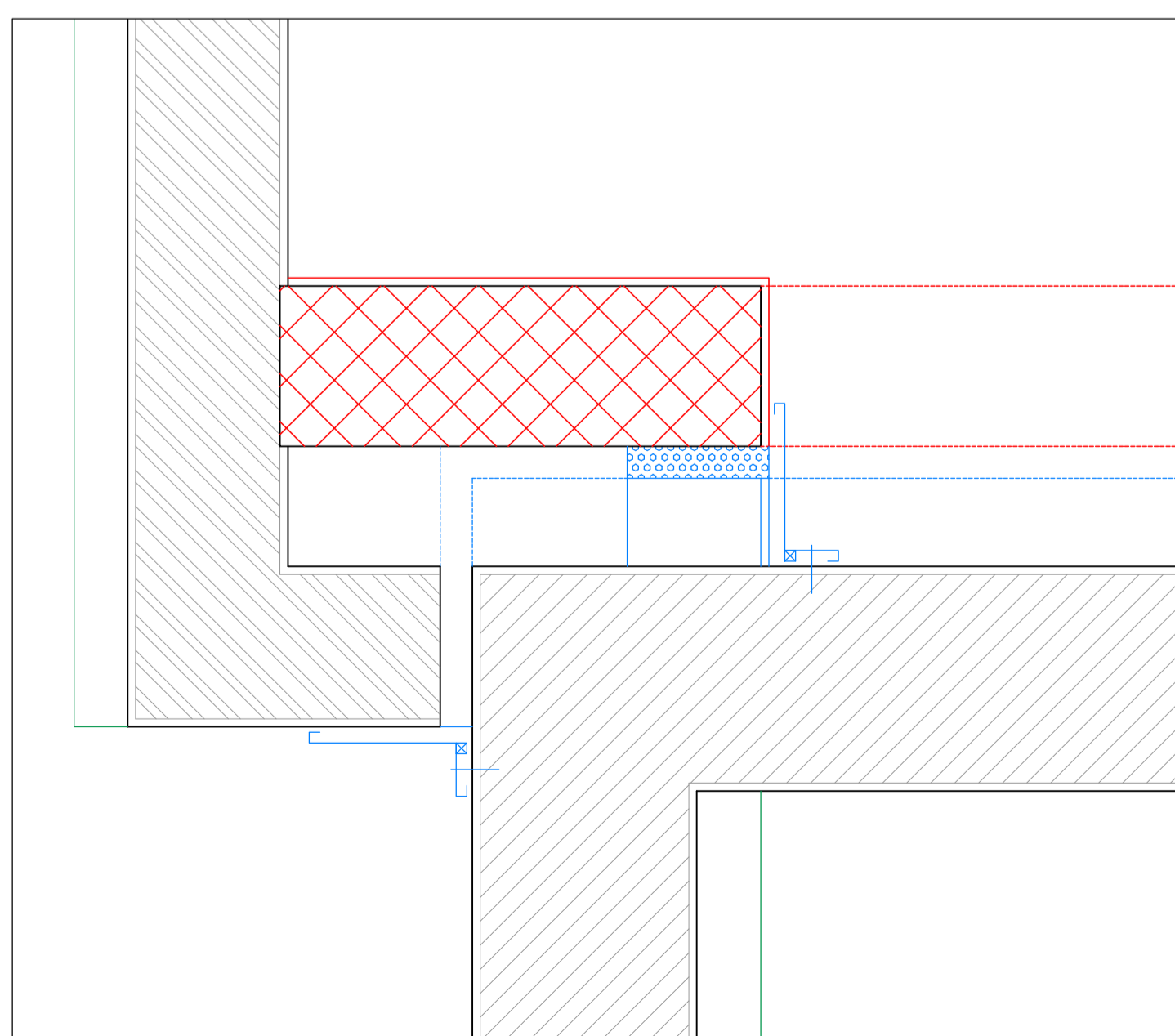


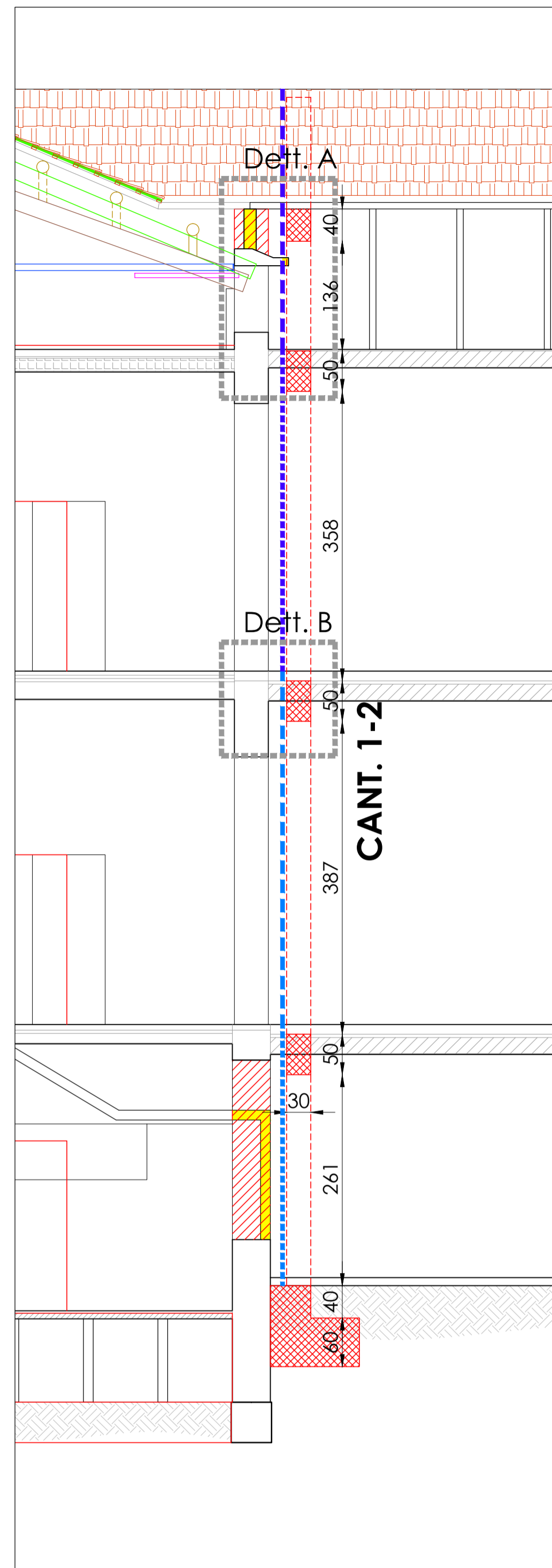
Dett. A - SEZIONE



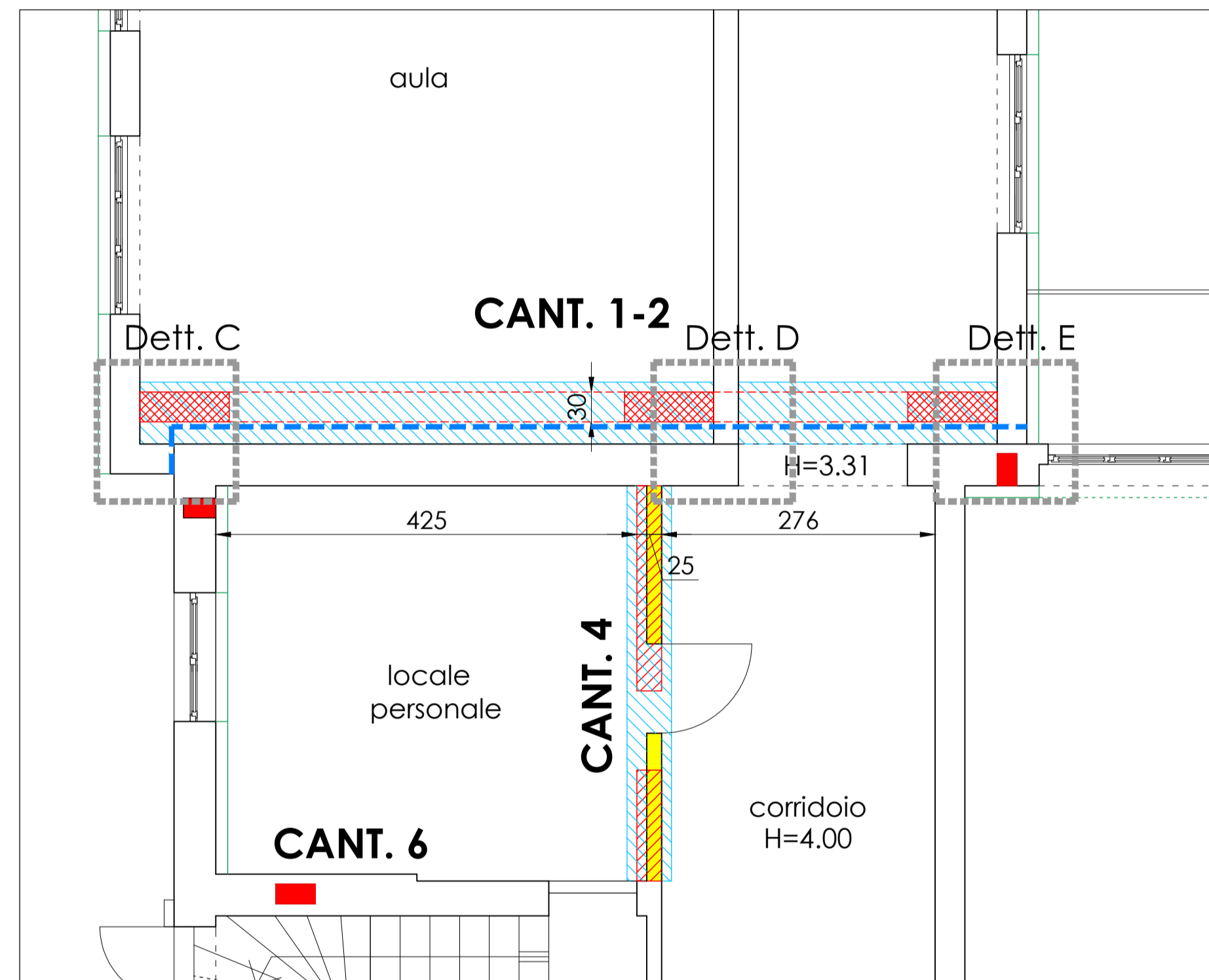
Dett. B - SEZIONE



Dett. C - PIANTA



SEZIONE - scala 1:50



PIANTA - scala 1:50

**DETTAGLIO A - TRAVE TELAIO IN CORRISPONDENZA DEL GIUNTO, terzo solaio**

1. Rimozione isolamento termico in argilla espansa al piano superiore
2. Taglio del solaio per formazione di giunto strutturale eseguito a filo travetto per una larghezza di 6 cm
3. Demolizione pignatte del solaio a fianco del giunto, demolizione soletta eseguita senza tagliare la rete di armatura
4. Inserimento barre di connessione 1d14mm passo 50cm in perfo profondità 10cm inghisate con resina o malta tixotropica come da schema di progetto
5. Inserimento gabbie di armatura
6. Casseratura e getto a rifiuto
7. Formazione pilastri e setti verticali in c.a.
8. Ripristino sottofondo e pavimento al piano superiore a cavallo del giunto
9. Formazione intonaco su c.a. e a ripristino su murature esistenti
10. Inserimento coprifiolo in lamiera di alluminio preverniciata all'intradosso
11. Sigillatura del giunto ed inserimento coprigiunto in alluminio a pavimento
12. Ripristino isolamento in argilla espansa

**DETTAGLIO A - TRAVE TELAIO IN CORRISPONDENZA DEL GIUNTO, copertura**

1. Demolizione porzione cornicione interferente con i pilastri
2. Realizzazione pilastri nel sottotetto
3. Rimozione manto in tegole marsigliesi compresi supporti
4. Rimozione eventuale impermeabilizzazione ed isolamento
5. Casseratura trave inclinata in falda, anche a supporto tavelloni esistenti
6. Taglio del solaio in tavelloni per formazione di giunto strutturale eseguito a filo casseratura per una larghezza di 8cm
7. Inserimento barre di connessione 1d14mm passo 50cm in perfo profondità 10cm inghisate con resina o malta tixotropica come da schema di progetto
8. Inserimento gabbie di armatura
9. Getto a rifiuto
10. Formazione cordolo rialzato in muratura all'estradosso trave
11. Ripristino impermeabilizzazione in guaina bituminosa saldata lato ampliamento ed in telo traspirante su porzione storica, fissato sul cordolo con gioco per movimenti giunto
12. Montaggio latonerie in lamiera preverniciata, con possibilità di movimento di 8cm tra le due
13. Ripristino manto in tegole marsigliesi

**DETTAGLIO B - TRAVE TELAIO IN CORRISPONDENZA DEL GIUNTO, primo e secondo solaio**

1. Demolizione pavimento e sottofondo al piano superiore previo taglio con flessibile
2. Taglio del solaio per formazione di giunto strutturale eseguito a filo travetto per una larghezza di 3 (sol. 1) o 5 cm (sol. 2)
3. Demolizione pignatte del solaio a fianco del giunto, demolizione soletta eseguita senza tagliare la rete di armatura
4. Inserimento barre di connessione 1d14mm passo 50cm in perfo profondità 10cm inghisate con resina o malta tixotropica come da schema di progetto
5. Inserimento gabbie di armatura
6. Casseratura e getto a rifiuto
7. Formazione pilastri e setti verticali in c.a.
8. Ripristino sottofondo e pavimento al piano superiore a cavallo del giunto
9. Formazione intonaco su c.a. e a ripristino su murature esistenti
10. Inserimento coprifiolo in lamiera di alluminio preverniciata all'intradosso
11. Sigillatura del giunto ed inserimento coprigiunto in alluminio a pavimento

**DETTAGLIO C-E - FINITURA SPALLONI E FORMAZIONE GIUNTO SU PARETI VERTICALI parete esterna**

1. Taglio della parete in laterizio (compreso cordolo di solaio in c.a.) per formazione di giunto strutturale eseguito a filo giunto solaio per una larghezza come da progetto, compreso cappotto esterno in polistirene
2. Demolizione striscia di intonaco su pareti a cavallo del bordo dello spallone corrispondente
3. Casseratura e getto spallone in c.a.
4. Sigillatura del giunto ed inserimento coprigiunto esterno in alluminio preverniciato a parete
5. Tamponamento in forati tra spallone in c.a. e muro
6. Formazione intonaco su c.a. e a ripristino su murature esistenti
7. Sigillatura del giunto ed inserimento coprigiunto interno in alluminio preverniciato a parete

**DETTAGLIO C-D-E - FINITURA SPALLONI E FORMAZIONE GIUNTO SU PARETI VERTICALI parete interna**

1. Taglio della parete in laterizio (compreso cordolo di solaio in c.a.) per formazione di giunto strutturale eseguito a filo giunto solaio per una larghezza come da progetto
2. Demolizione striscia di intonaco su pareti a cavallo del bordo dello spallone corrispondente
3. Casseratura e getto spallone in c.a.
4. Sigillatura del giunto ed inserimento coprigiunto esterno in alluminio preverniciato a parete
5. Tamponamento in forati tra spallone in c.a. e muro
6. Formazione intonaco su c.a. e a ripristino su murature esistenti
7. Sigillatura del giunto ed inserimento coprigiunto interno in alluminio preverniciato a parete

LOCALITA':

Scuola primaria del Capoluogo  
Piazza Leopardi  
29010 - Alseno - PC

COMMITTENTE:

Comune di Alseno  
Piazza XXV Aprile n. 1  
29010 - Alseno - PC



OGGETTO:

PROGETTO DEFINITIVO-ESECUTIVO  
DELLE OPERE DI  
MIGLIORAMENTO SISMICO



FASE:

PROGETTO DEFINITIVO/ESECUTIVO

TITOLO:

Progetto ARCHITETTONICO:  
DETTAGLI GIUNTO

CODICE: TAVOLA:

S17-029 PA.04

DATA: SCALA:

Ottobre 2017 1:10/1:50

REVISIONI:	
1	3
2	4

TECNICO INCARICATO:  
ing. Paolo Landini

PER GLI ASPETTI DI TUTELA "EX DLgs 42/2004":  
arch. Matteo Citterio