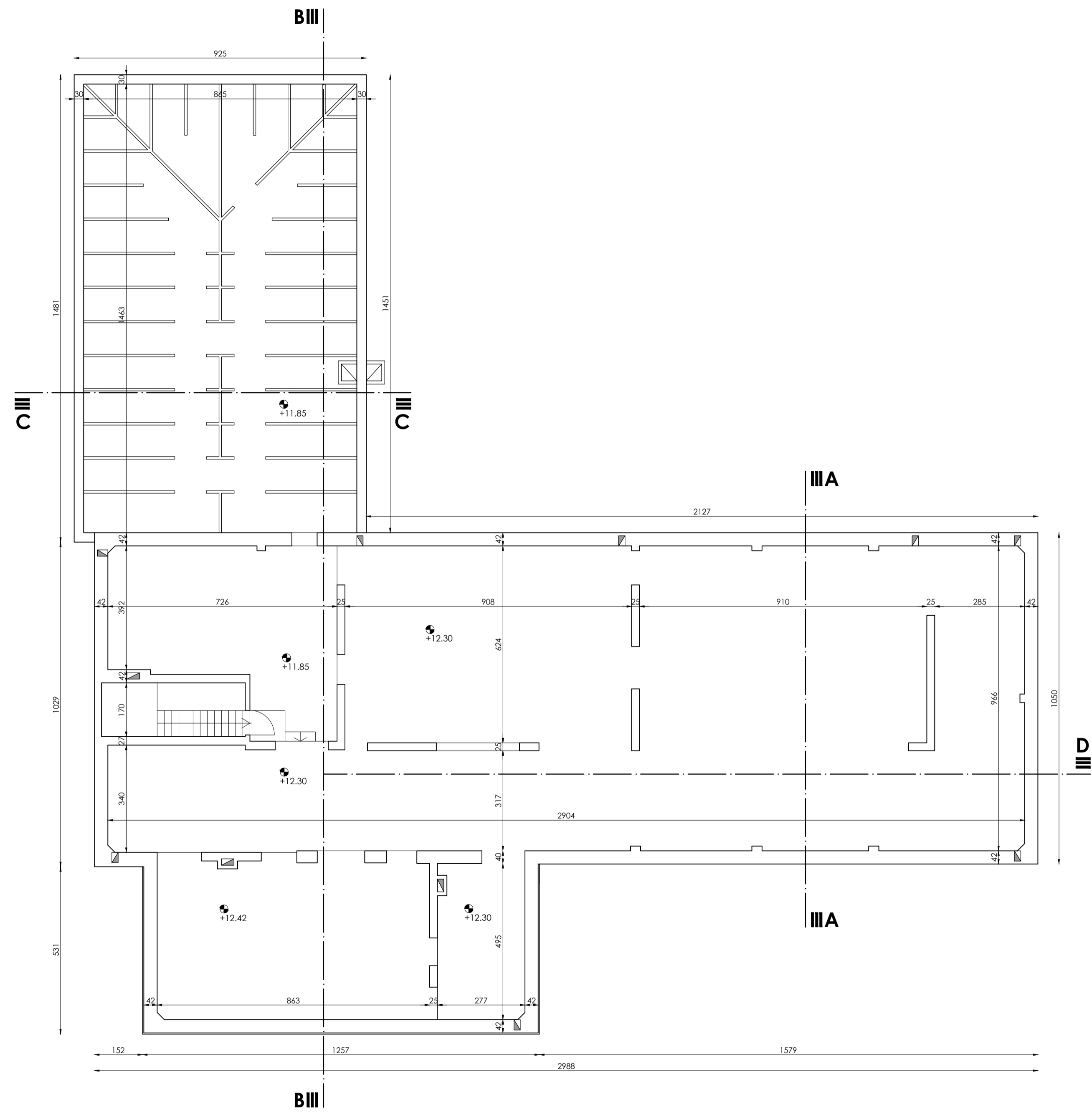


PIANTA PIANO PRIMO



PIANTA PIANO SOTTOTETTO

LOCALITA':
 Scuola primaria del Capoluogo
 Piazza Leopardi
 29010 - Alseno - PC

COMMITTENTE:

Comune di Alseno
 Piazza XXV Aprile n. 1
 29010 - Alseno - PC



OGGETTO:

PROGETTO DEFINITIVO-ESECUTIVO
 DELLE OPERE DI
 MIGLIORAMENTO SISMICO



FASE:

PROGETTO DEFINITIVO/ESECUTIVO

TITOLO:

Stato di fatto ARCHITETTONICO:
 PIANTE PIANO PRIMO e SOTTOTETTO

CODICE: TAVOLA:

S17-029 EA.01b

DATA: SCALA:

Ottobre 2017 1:100

REVISIONI:
 1 3
 2 4

TECNICO INCARICATO:
 ing. Paolo Landini

PER GLI ASPETTI DI TUTELA "EX DLgs 42/2004":
 arch. Matteo Citterio