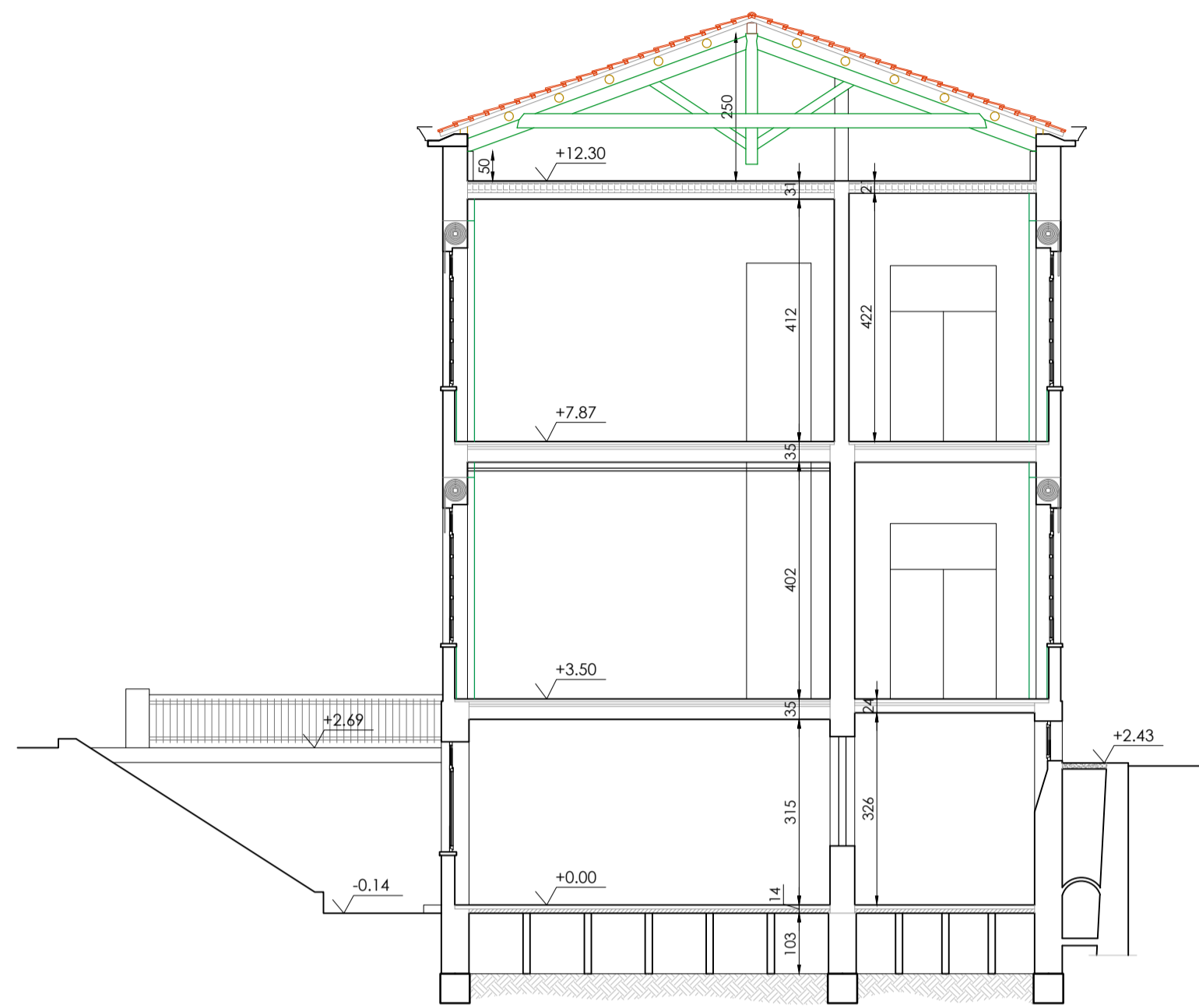
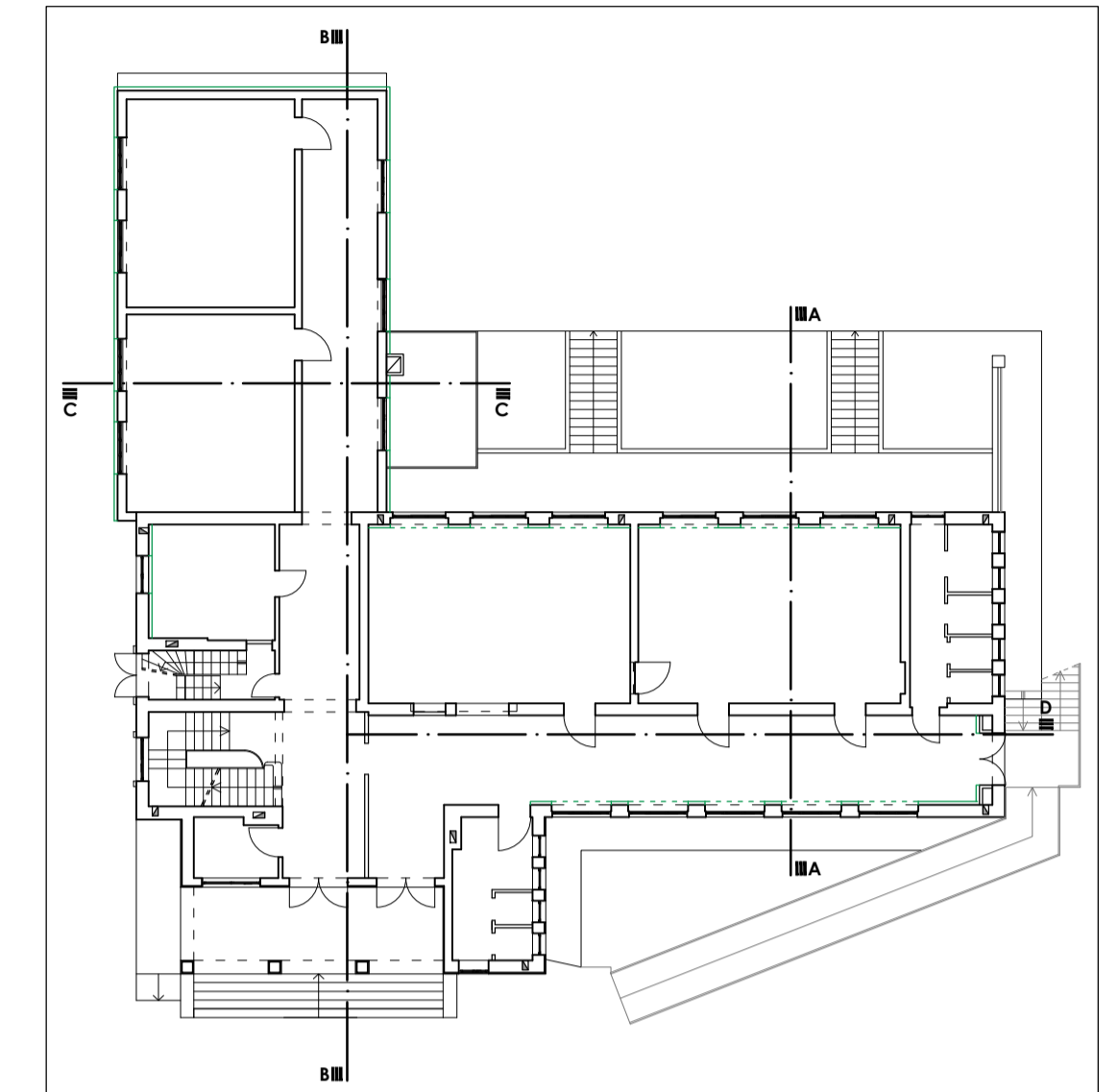
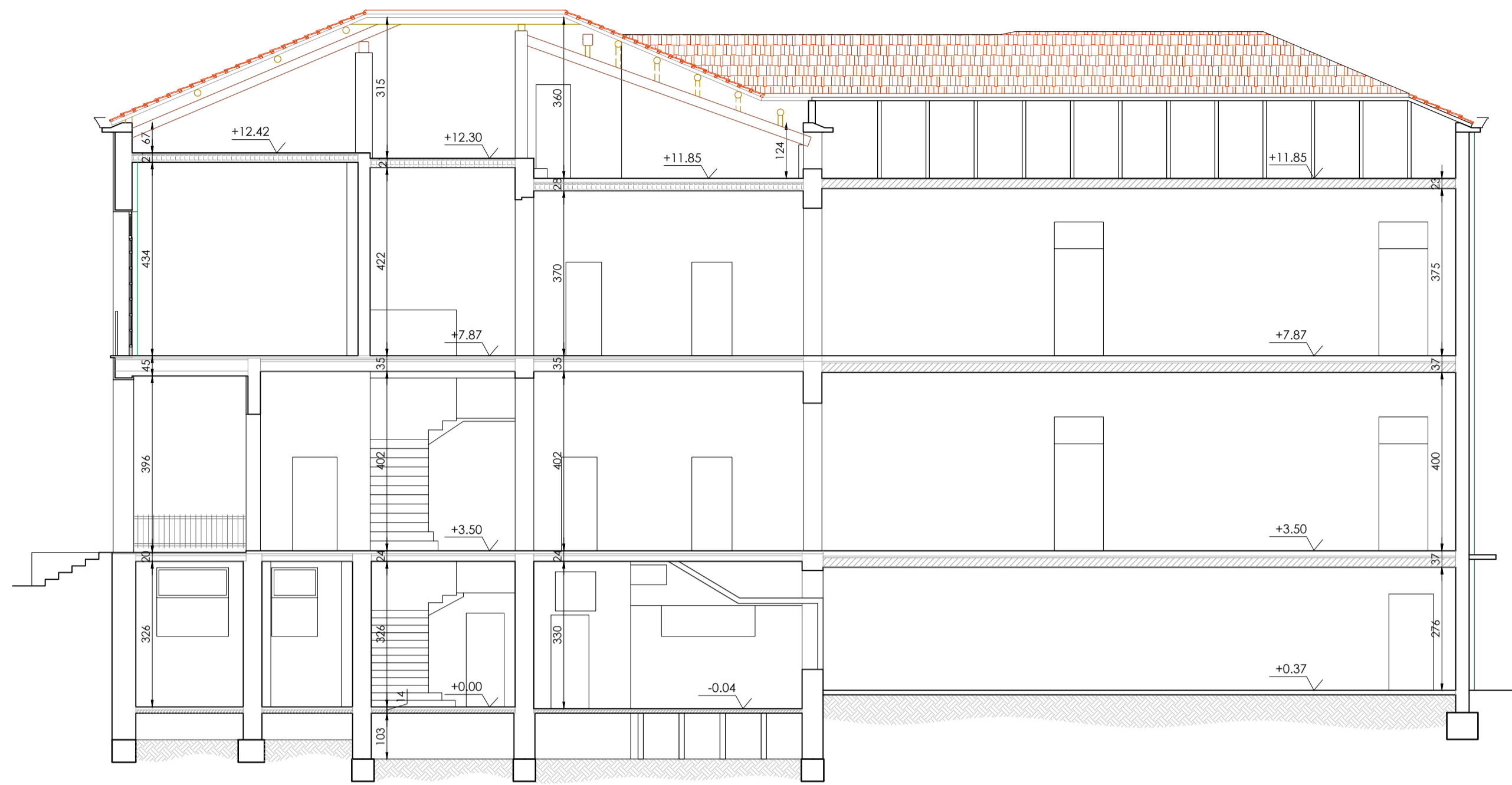


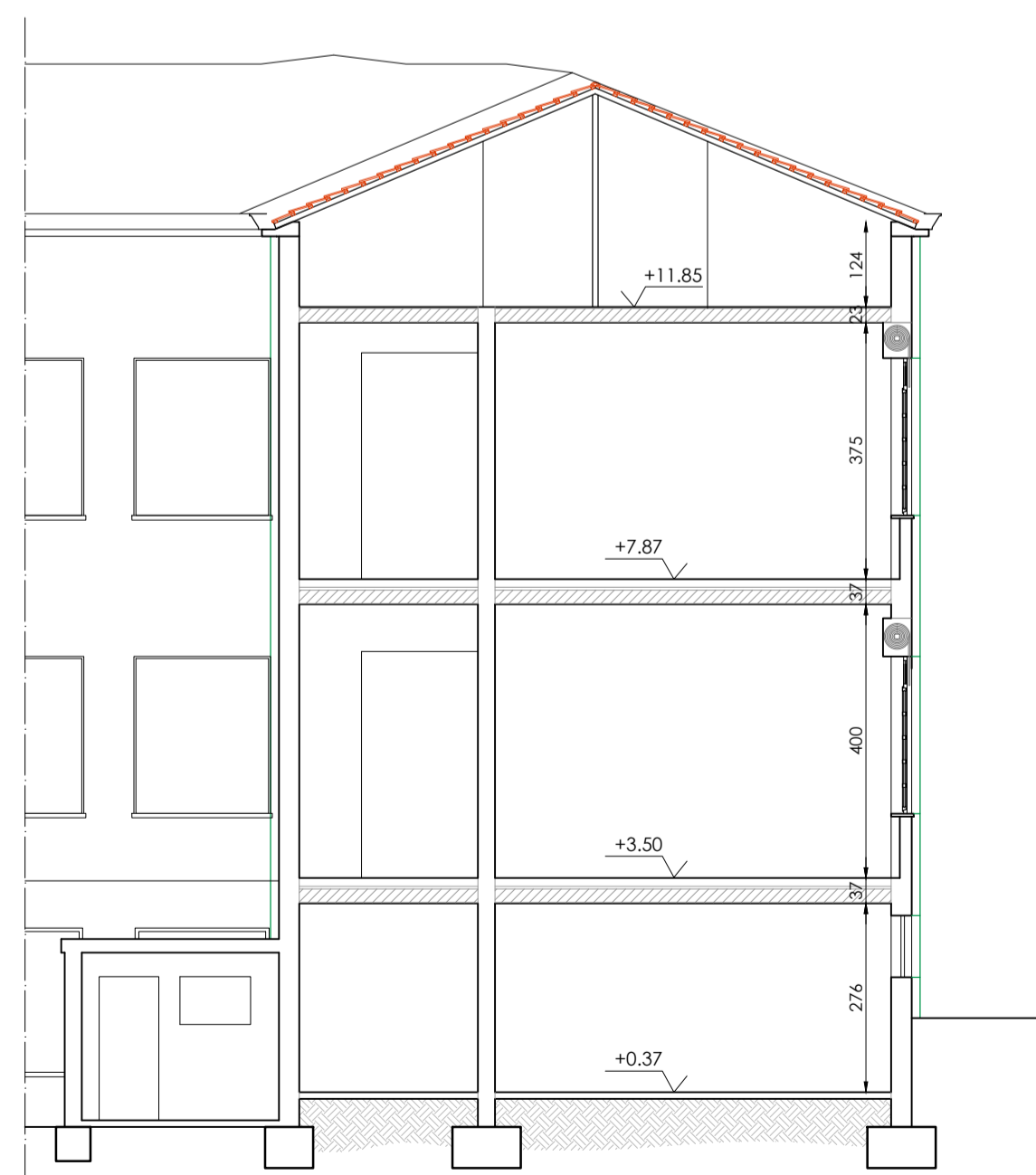
SEZIONE A - A



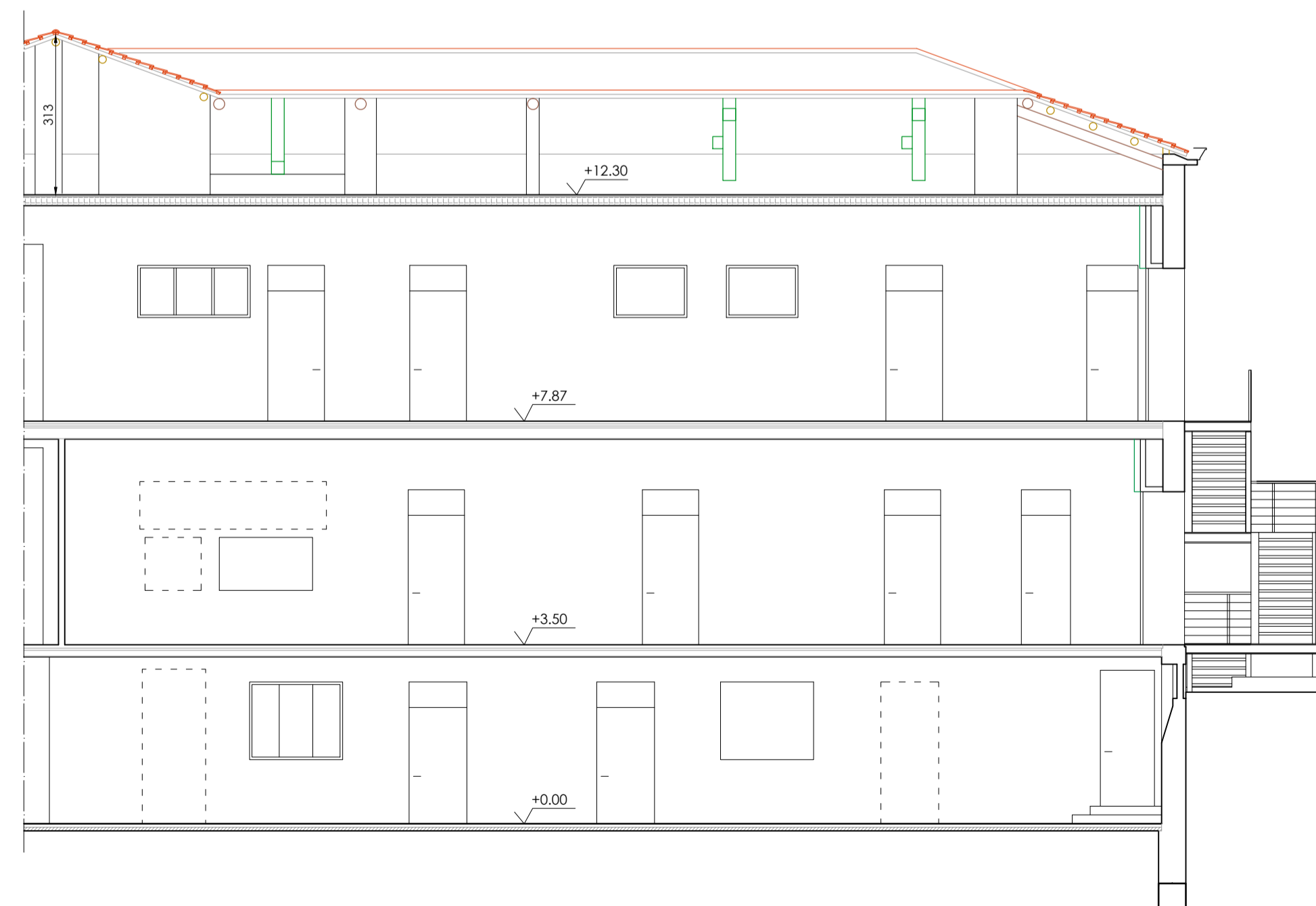
SEZIONE B - B



SEZIONE C - C



SEZIONE D - D



LOCALITA':
 Scuola primaria del Capoluogo
 Piazza Leopardi
 29010 - Alseno - PC
 COMMITTENTE:
 Comune di Alseno
 Piazza XXV Aprile n. 1
 29010 - Alseno - PC



OGGETTO:
 PROGETTO DEFINITIVO-ESECUTIVO
 DELLE OPERE DI
 MIGLIORAMENTO SISMICO



FASE:
 PROGETTO DEFINITIVO/ESECUTIVO

TITOLO:
 Stato di fatto ARCHITETTONICO:
 SEZIONI

CODICE: TAVOLA:
 S17-029 EA.02

DATA: SCALA:
 Ottobre 2017 1:100

REVISIONI:
 1 3
 2 4

TECNICO INCARICATO:
 ing. Paolo Landini

PER GLI ASPETTI DI TUTELA "EX DLgs 42/2004":
 arch. Matteo Citterio