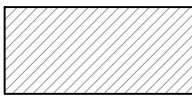
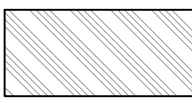


LEGENDA MURATURE ESISTENTI

EDIFICIO DEL 1939

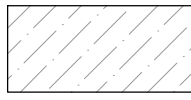
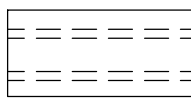
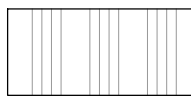


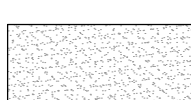
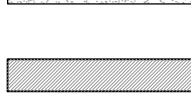
-  MURATURE IN MATTONI PIENI E MALTA DI CALCE
-  MURATURE DI TAMPONAMENTO IN FORATI

EDIFICIO DEL 1982

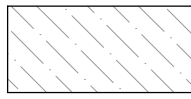
-  MURATURE IN MATTONI SEMIPIENI TIPO DOPPIOUNI

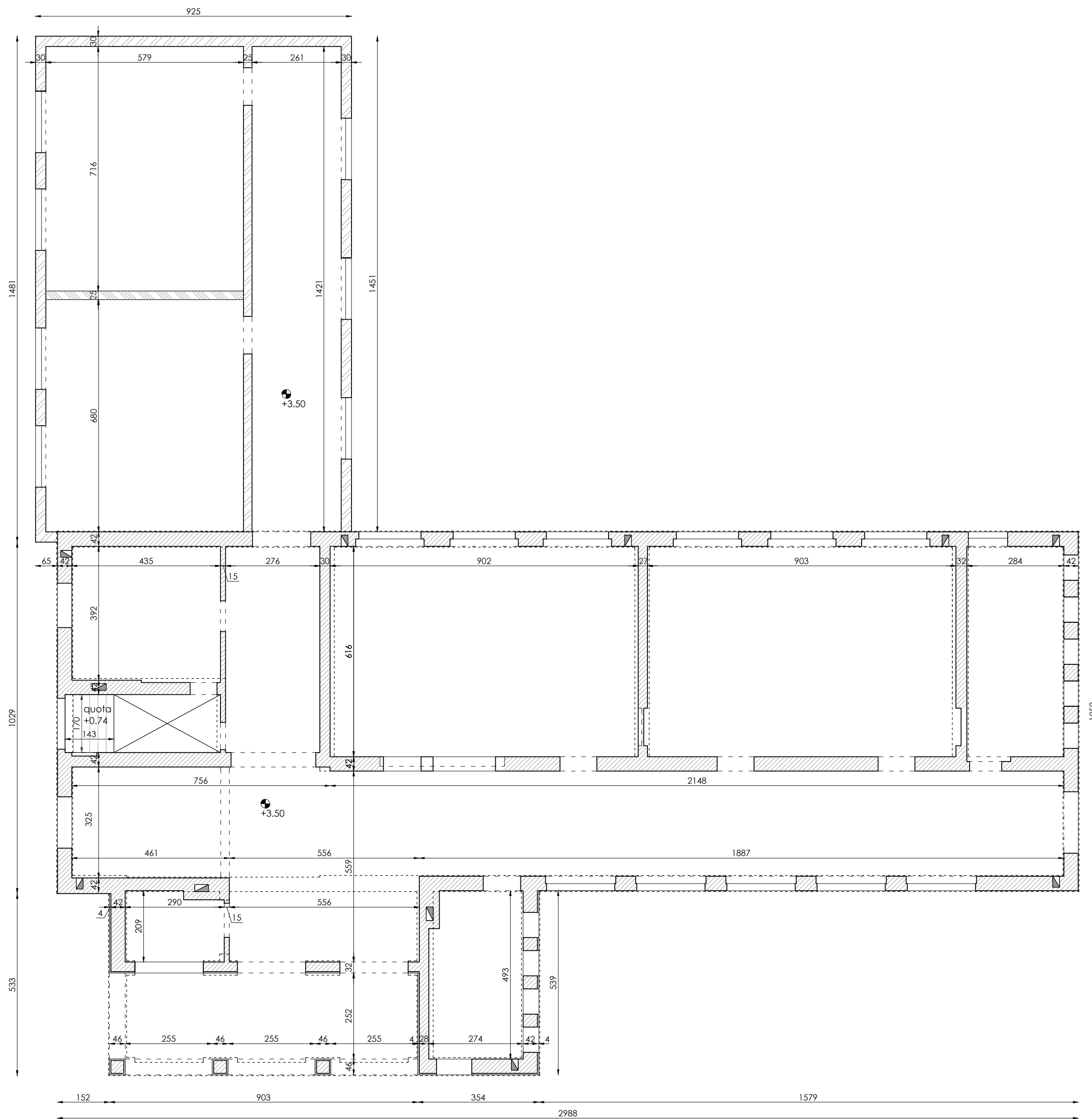
LEGENDA SOLAI ESISTENTI

EDIFICIO DEL 1939

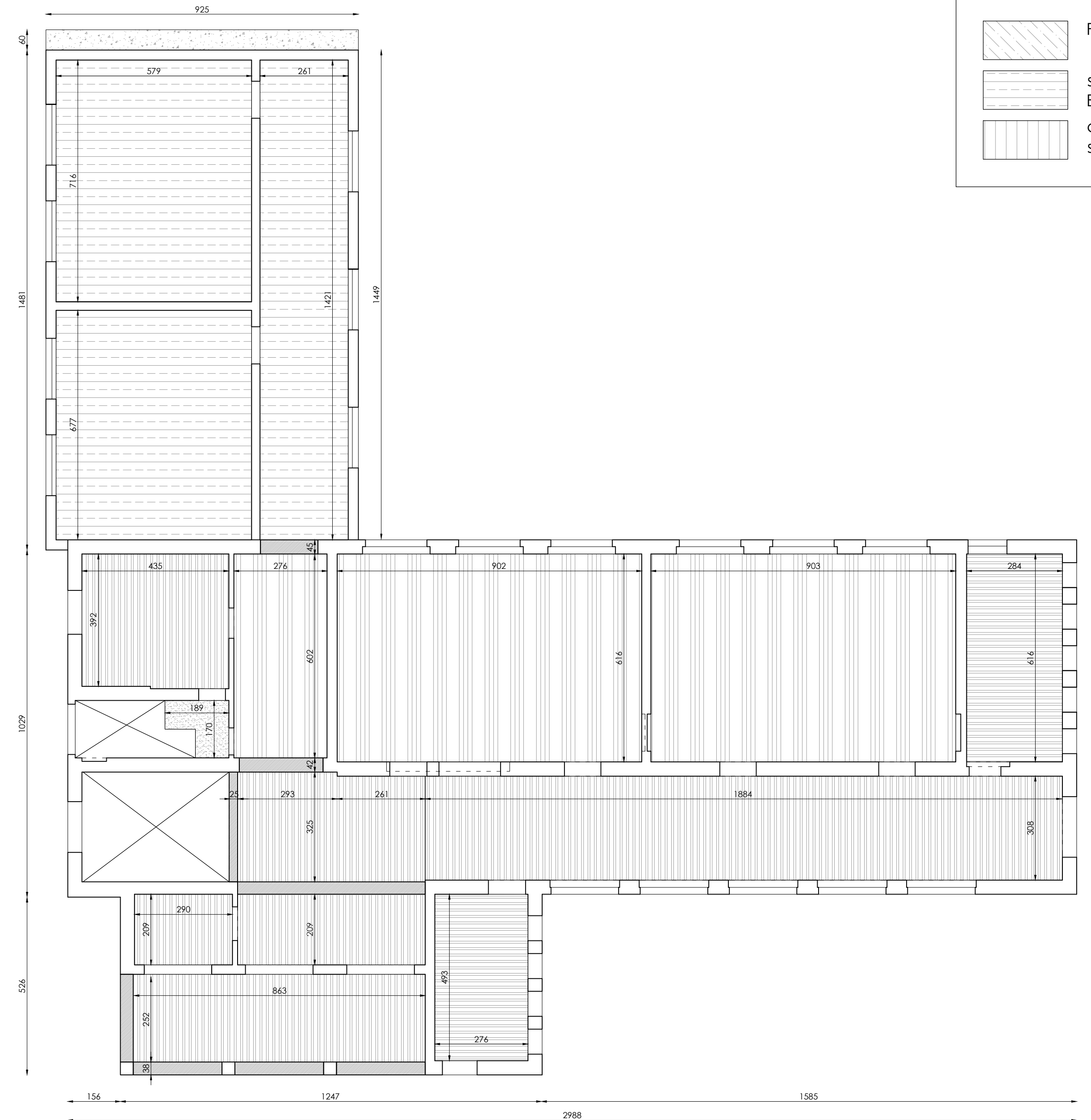
-  PAVIMENTO CONTROTERRA
-  VESPAIO AREATO CON TAVELLONI E SOLETTA SU PARETINE
-  solaio in laterocemento a travetti in opera, spessore 25+3cm
-  solaio in laterocemento a travetti in opera, spessore 12+3cm
-  solaio in laterizio armato tipo SAP, spessore 16+2cm
-  SOLETTA IN C.A. sp. 10cm
-  TRAVI IN C.A.

EDIFICIO DEL 1982

-  PAVIMENTO CONTROTERRA
-  solaio in laterocemento a pannelli Bisap RDB
-  copertura in tavelloni rasati su paretine in forati



PIANTA MURATURE PIANO TERRA



PIANTA SECONDO SOLAIO

LOCALITA':
Scuola primaria del Capoluogo
Piazza Leopardi
29010 - Alseno - PC

COMMITTENTE:
Comune di Alseno
Piazza XXV Aprile n. 1
29010 - Alseno - PC



OGGETTO:

PROGETTO DEFINITIVO-ESECUTIVO
DELLE OPERE DI
MIGLIORAMENTO SISMICO



FASE:
PROGETTO DEFINITIVO/ESECUTIVO

TITOLO:
Stato di fatto STRUTTURALE:
PIANTA MURATURE PIANO TERRA, SECONDO SOLAIO

CODICE: TAVOLA:
S17-029 ES.01c

DATA: SCALA:
Ottobre 2017 1:100

REVISIONI:
1 3
2 4

TECNICO INCARICATO:
ing. Paolo Landini

PER GLI ASPETTI DI TUTELA "EX DLgs 42/2004":
arch. Matteo Citterio