

LEGENDA MURATURE ESISTENTI

EDIFICIO DEL 1939

- MAURATURE IN MATTONI PIENI E MALTA DI CALCE
- MURATURE DI TAMPONAMENTO IN FORATI

EDIFICIO DEL 1982

- MURATURE IN MATTONI SEMIPIENI TIPO DOPPIOUNI

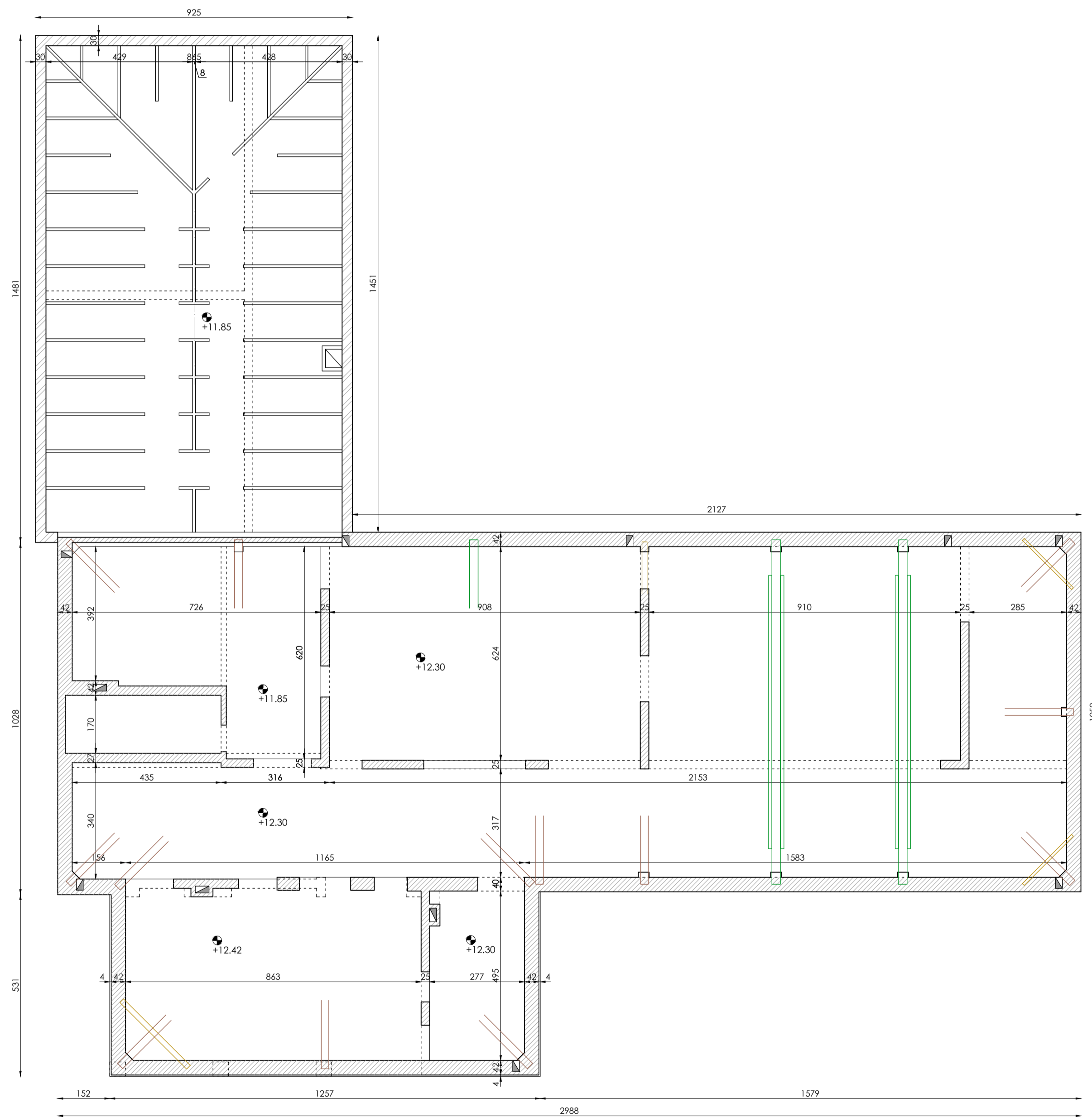
LEGENDA SOLAI ESISTENTI

EDIFICIO DEL 1939

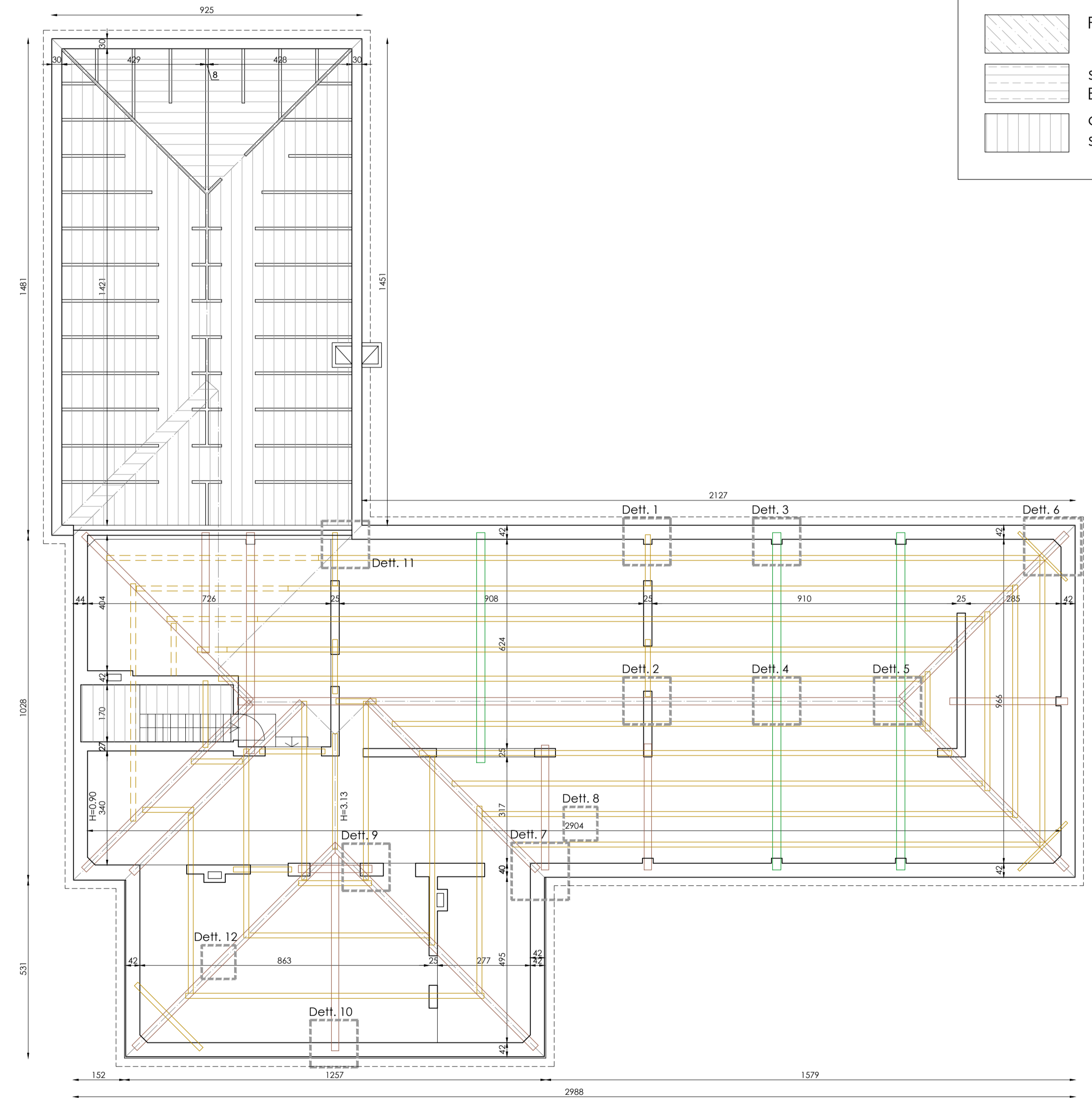
- PAVIMENTO CONTROTERRA
- VESPAIO AREATO CON TAVELLONI E SOLETTA SU PARETINE
- solaio in laterocemento a travetti in opera, spessore 25+3cm
- solaio in laterocemento a travetti in opera, spessore 12+3cm
- solaio in laterizio armato tipo SAP, spessore 16+2cm
- SOLETTA IN C.A. sp. 10cm
- TRAVI IN C.A.

EDIFICIO DEL 1982

- PAVIMENTO CONTROTERRA
- solaio in laterocemento a pannelli Bisap RDB
- copertura in tavelloni rasati su paretine in forati



PIANTA MURATURE PIANO SOTTOTETTO



PIANTA ORDITURA COPERTURA

LOCALITA':
Scuola primaria del Capoluogo
Piazza Leopardi
29010 - Alseno - PC

COMMITTENTE:

Comune di Alseno
Piazza XXV Aprile n. 1
29010 - Alseno - PC



OGGETTO:

PROGETTO DEFINITIVO-ESECUTIVO
DELLE OPERE DI
MIGLIORAMENTO SISMICO



FASE:

PROGETTO DEFINITIVO/ESECUTIVO

TITOLO:

Stato di fatto STRUTTURALE:
PIANTA MURATURE PIANO SOTTOTETTO, COPERTURA

CODICE: TAVOLA:

S17-029 ES.01e

DATA: SCALA:

Ottobre 2017 1:100

REVISIONI:
1 3
2 4

TECNICO INCARICATO:
ing. Paolo Landini

PER GLI ASPETTI DI TUTELA "EX DLgs 42/2004":
arch. Matteo Citterio